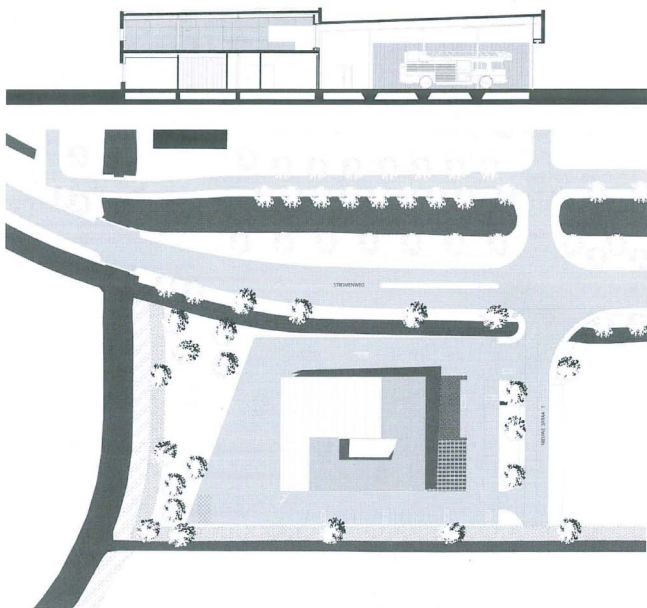


Stazione dei Vigili del Fuoco

Bekkering Adams
architecten
Middelburg, 2005

© Jeroen Musch

La stazione dei Vigili del Fuoco è situata sul confine di un'area verde tra la città di Middelburg e Vlissingen. L'intorno rurale ha fortemente influenzato la progettazione dell'edificio che si compone di due volumi a "L" intersecati tra loro e disposti attorno a un patio-giardino. Uno dei due blocchi ospita i garage e i laboratori, mentre l'altro contiene gli spogliatoi e gli uffici. Falde inclinate e grandi aggetti determinano l'aspetto scultoreo e la connessione con il paesaggio. Il volume dell'edificio è sospeso su una enorme lastra a zig zag di cemento che raffigura in modo astratto le lettere "V" e "M" (Vlissingen e Middelburg).





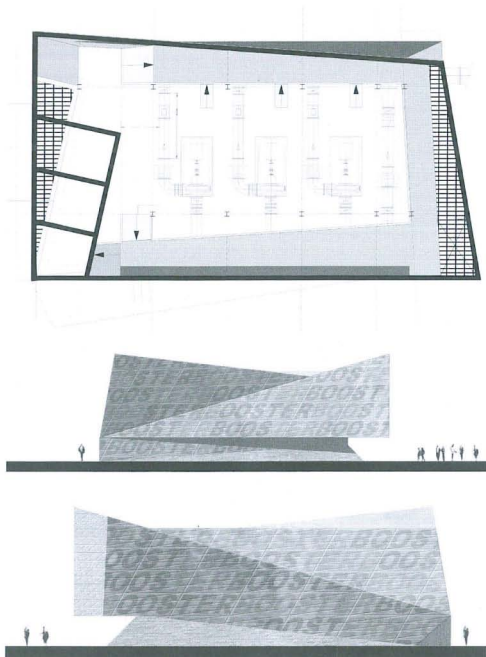
**Stazione di
pompaggio
dell'acqua Booster**

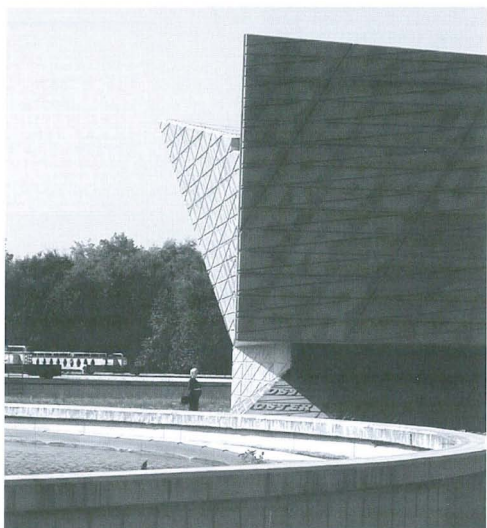
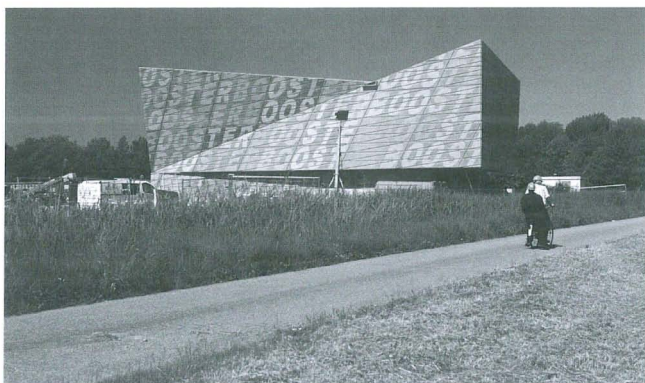
Bekkering Adams
architecten

Amsterdam, 2005

© Jeroen Musch

Concepito come una scultura autonoma collocata in un parco vicino al futuro porto per gli yacht di Zeeburgereiland, ad Amsterdam, l'edificio assorbe il rumore delle pompe dell'acqua. L'involucro di cemento è costituito da piani inclinati ed elementi a sbalzo che contengono gli spazi per la gestione dei macchinari. Il cemento del rivestimento sul quale sono impresse delle scritte è caratterizzato da pigmenti blu-verdi che danno un effetto marmoreo; la trama di un canneto avvolge l'edificio come una rete.

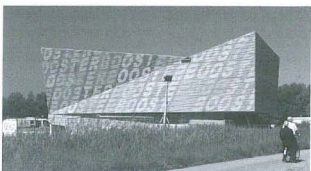






Bartijn architecten
www.bartijn.nl

Edificio per uffici Nedap
Parallelweg, Groenlo
2005
p. 134



Bekkering Adams architecten
www.bekkeringadams.nl

Stazione di pompaggio dell'acqua Booster
Zeeburgereiland, Amsterdam
2005
p. 158



Bekkering Adams architecten
www.bekkeringadams.nl

Stazione dei Vigili del Fuoco
Middelburg Vlissingen, Middelburg
2005
p. 58



Bentham Crouwel architecten
www.benthamcrouwel.nl

Centro commerciale Villa Arena
Amsterdam Arena, Amsterdam
2001
p. 152



Bijvoet architectuur & stadsontwerp
www.bijvoetarchitectuur.nl

Ristorante Nomade
Loods Celebes, Lloydpier, Rotterdam,
2005
p. 50