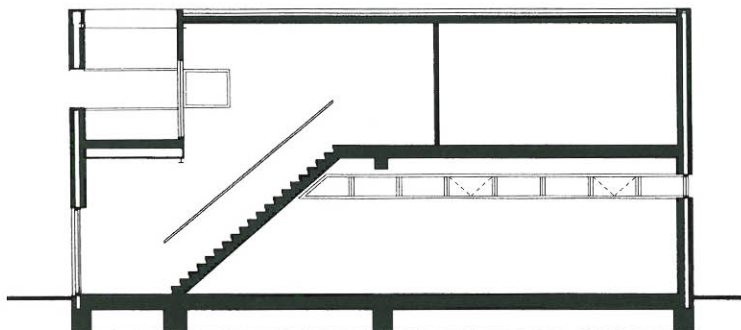


## Een compacte sculptuur *Paviljoen Lloydplein Amsterdam door Juliette Bekkering*

Op de zuidelijke IJ-oeveren komen de ontwikkelingen nu pas goed op gang. Volgens de gemeente kan dit gebied een belangrijke rol gaan vervullen in de metropolitane economie, voorwaarde is onder meer wel een goed functionerende openbare ruimte. De Oostelijke Handelskade, gelegen tussen de Oostelijke Havengebieden en het Centraal Station, vormt in dit scenario de ideale vestigingsplaats voor horeca. Club Panama en het Lloyd hotel zijn hier de eerste voorbeelden van. Ook het door Juliette Bekkering ontworpen paviljoen krijgt een horecafunctie. Door visuele relaties met de directe omgeving genereert het paviljoen ook levendigheid buiten zijn muren.



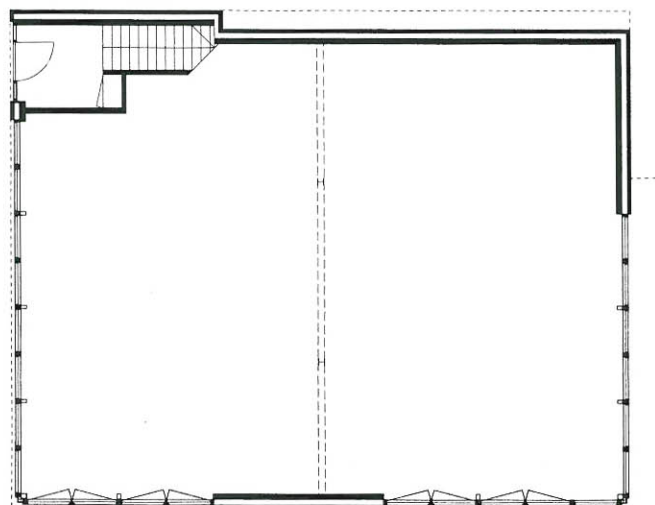
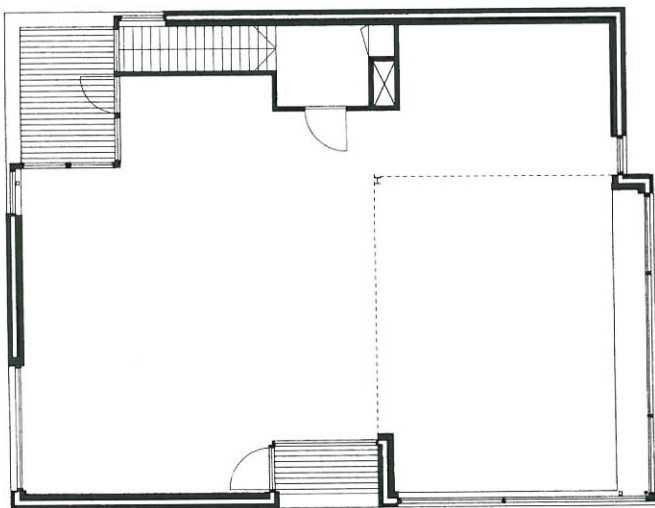
Klaske Havik Foto's Christian Richters

Toen Juliette Bekkering in 1997 de opdracht kreeg voor een project aan de Oostelijke Handelskade te Amsterdam, stonden de functies van het paviljoen nog niet vast. Door dit gemis aan een gedefinieerd programma heeft Bekkering de randvoorwaarden voor het ontwerp grotendeels uit de kenmerken van de locatie gedestilleerd. De Oostelijke Handelskade wordt gekarakteriseerd door de weidsheid van het IJ en de grootschaligheid van pakhuizen en woongebouwen. Het paviljoen brengt als relatief klein object differentiatie aan in de structuur van het gebied. Het is gesitueerd in de open ruimte die zich bevindt tussen het My-side woongebouw van Frits van Dongen en de grote winkelloods Brazilië van Neutelings Riedijk.

Hoewel het gebouw vrij op dit plein geplaatst lijkt te zijn, is de plek van het vierkante grondvlak tot op de centimeter nauwkeurig bepaald door de kelder van het nabij gelegen gemaal en door ondergrondse leidingen. Vanuit deze positie kent het paviljoen gradaties van openbaarheid aan het plein toe. Met een dichte rug naar My-side is voor een niet-openbare westzijde gekozen. Met de straat en het aan de overkant gelegen Lloyd hotel is evenals met de kade een visuele relatie tot stand gebracht door middel van glazen puien. Aan de oostzijde zijn deze glasvlakken doorgezet en voorzien van openslaande deuren, waardoor het plein als terras dienst kan doen.

Ofschoon het rechthoekige grondvlak weinig vormvrijheid biedt, is een allerm minst statisch gebouw tot stand gekomen. Het volume is gemodelleerd naar de weg, naar het plein en naar het IJ. Vanuit de gesloten achterzijde is de bovenbouw over de glaspui van het horecagedeelte gedrapeerd. De bovenverdieping die als kantoorruimte gebruikt kan worden, opent zich op de koppen met grote vensters die het uitzicht inkaderen. Een groot raam op de hoek van de straat is een oog dat terugkijkt naar het Lloyd hotel. Voor het zicht op het IJ is de raampartij buiten het gevelvlak getreden. De patio's op de bovenverdieping maken deel uit van dit boetseerspel. Een omsloten terras aan de straatkant is in de gevel opengesneden, zodat de houten binnenkant zichtbaar wordt.

Deze ruimtelijke modellering heeft het onderscheid tussen de vier gevels echter niet doen vervagen. De gevels hebben een sterke grafische werking. Het donkere mangaansteen is afwisselend horizontaal en verticaal in tegelverband gemetseld, wat het effect geeft van afzonderlijke gevelplaten. De stenen bekleding is gevat in zinken omlijstingen die verwijzen naar de stalen spanten van de omliggende loodsen. Deze nauwgezette detaillering draagt bij aan de krachtige identiteit van het gebouw. Alhoewel het zonder gebruiker is ontworpen, is het zeker geen lege huls, maar een op maat gesneden sculptuur voor de locatie.



### LLOYDPLEIN AMSTERDAM

400 m<sup>2</sup> horeca- en kantoorruimte

Opdrachtgever Blauwhoed Vastgoed bv

Architect Juliette Bekkering Architecten, Juliette Bekkering en Corine Keus

Adviseur constructie Ingenieursbureau Zonneveld bv, Rotterdam

Aannemer Sprangers Bouwbedrijf bv

Ontwerp 1997-1998

Oplevering juli 2000



*linkerpagina*  
linksboven Doorsnede  
linksmidden Verdieping  
linksonder Begane grond

links Het paviljoen aan de Oostelijke Handelskade.  
onder Links het opengewerkte terras, rechts op de foto het  
hoekraam dat een panoramisch uitzicht biedt over het IJ.

