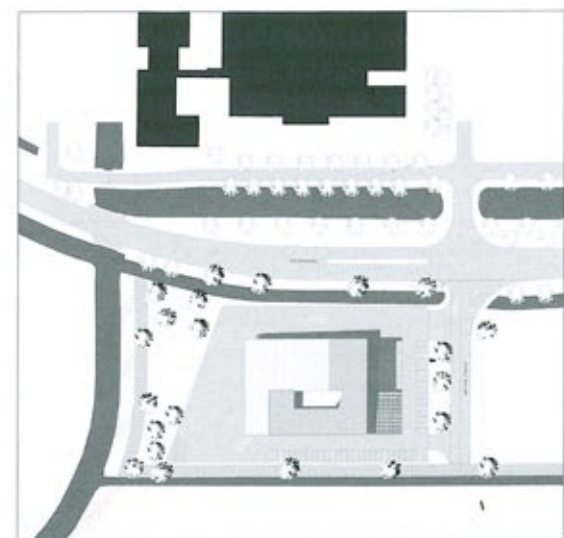


Feuerwache in Middelburg

Fire Station in Middelburg

Bekkering Adams Architekten,
Rotterdam

Die Rettungswache befindet sich am Rande eines Grüngürtels zwischen den Städten Middelburg und Vlissingen im Südwesten der Niederlande. Auf Grund des ländlichen Charakters dieser Gegend wurde die Landschaft in den Entwurf mit einbezogen. Das Gebäude besteht aus zwei L-förmigen Baukörpern, die eng miteinander verzahnt sind und im 1. Obergeschoss einen Innenhof umschließen. Während der eine Baukörper die Fahrzeughalle und die Werkstätten aufnimmt, befinden sich im anderen die Umkleiden und Büros. Besucher betreten das Gebäude über ein Foyer, das über einen Treppenaufgang direkt mit dem Innenhof im 1. Obergeschoss verbunden ist. Durch zahlreiche Einblicke in die Fahrzeughalle und die Werkstätten können die täglichen Routearbeiten der Rettungsstation beobachtet werden. Die



Lageplan | Site plan



Ansicht von Nordosten | View from the north-east



Ansicht von Nordwesten | View from the north-west

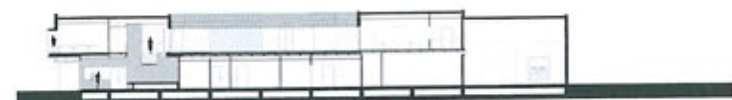
Kantine, die Lehrräume, der Raum des Kommandanten und der Besprechungsraum wurden als gesonderte Bereiche behandelt. Die Kantine liegt im Zentrum des Gebäudes; von dort aus kann man alle internen Aktivitäten überschauen. Die anderen drei Räume wurden in einer leicht hervorstechenden, verglasten Box mit Blick auf die Umgebung untergebracht. Alle für das effiziente Ausrücken der Rettungskräfte wichtige Einrichtungen und Funktionen befinden sich übersichtlich organisiert im Erdgeschoss. Unterschiedlich geneigte Dächer und große Kragträger verleihen dem Gebäude seine charakteristische skulpturale Erscheinung und verknüpfen es mit der Landschaft. Der Baukörper wird durch einen großen, zick-zack-förmigen Gussblock aus Beton, der wie ein bewegliches Gitter erscheint, gestützt. Mit der Abstraktion der Buchstaben V und M soll deutlich gemacht werden, dass die Rettungswache die Feuerwehren von Vlissingen und Middelburg beherbergt.



Ansicht von Süden | Southern elevation



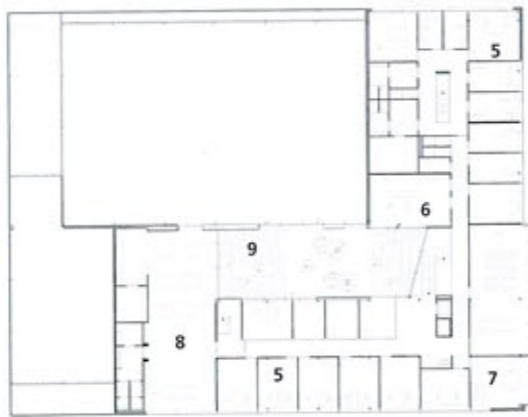
Ansicht von Südwesten | View from the south-west



Schnitte | Sections 1:750



Erdgeschoss | Ground floor 1:750



1. Obergeschoss | 1st floor 1:750

Über den zentral gelegenen Innenhof im 1. Obergeschoss werden die angrenzenden Räume – Kantine, Büros und Besprechungszimmer – mit Tageslicht versorgt.

The central first floor atrium allows the adjoining rooms – canteen, offices and conference rooms – to be flooded with daylight.

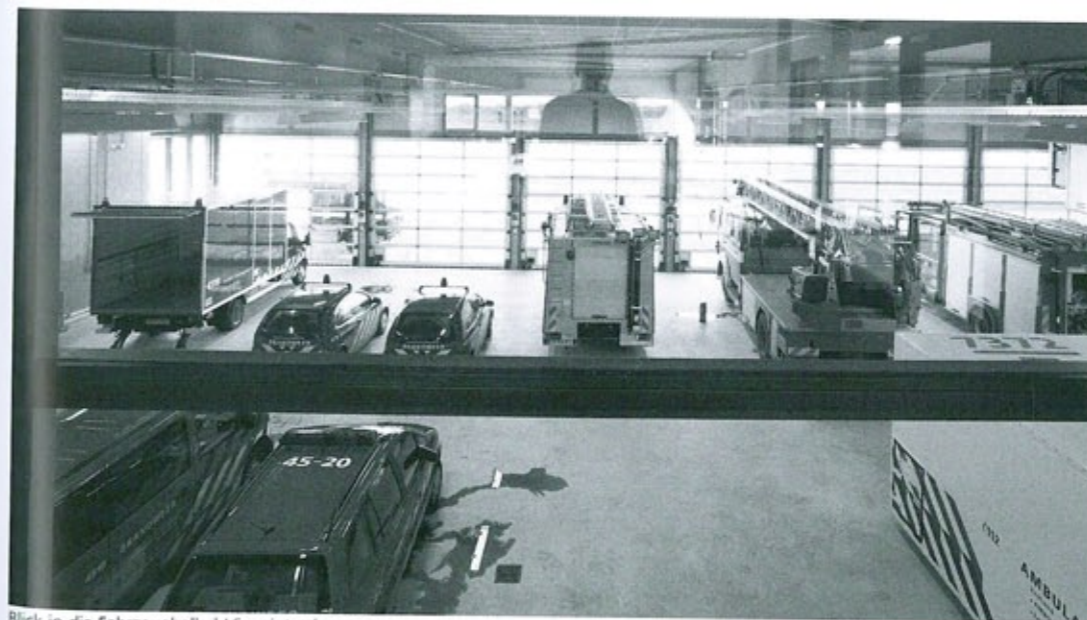
- 1 Eingang | Entrance
- 2 Rettungsdienst | Ambulance service
- 3 Fahrzeughalle | Garage
- 4 Werkstatt | Workshop
- 5 Büro | Office
- 6 Besprechungsraum | Instruction room
- 7 Büro des Kommandanten | Office of the commander
- 8 Kantine | Canteen
- 9 Innenhof | Patio

The fire and ambulance station is situated on the edge of a green area between the cities of Middelburg and Vlissingen in the southwest of the Netherlands. Due to the rural qualities of this area the landscape is incorporated into the design. It is built up out of two L-shaped volumes that intertwine. The volumes embrace an enclosed inner patio-garden, located on the first floor. Whereas one of the L-shaped volumes houses the garage and the workshops, the other houses the dressing rooms and offices. Visitors enter the building through the entrance hall that is directly connected to the patio on the first floor. Several views through the garage and workshops show the daily routine of the station. The canteen, instruction areas, the officer's room and meeting rooms are treated as special areas. The canteen is situated at the centre of the building overseeing all internal ac-

tivities. The other three are situated in the cantilevered glass box outside the building overseeing the wide working area that the station is servicing: all the way from Vlissingen to Middelburg. All functions regarding the launching are situated at ground level, organised both efficient and clear. Because of the patio-garden being situated at the heart of the building, the ground level functions get interesting views and light entries. The volume, being a result of the various tilted roofs and large cantilevers, provides the building with its specific sculptural qualities and connects it with the landscape. A large concrete zigzag slab, appearing like a movable fence, supports the volume. This abstraction of the letters V and M also reveal that the station houses the local fire departments of Vlissingen and Middelburg.



Eingangsbereich | Entrance area



Blick in die Fahrzeughalle | View into the garage

- Architekten | Architects:** Bekkering Adams architecten, Rotterdam (früher: Juliette Bekkering Architecten)
- Projektteam | Project team:** Juliette Bekkering, Sander Brand, Jason Williams, Paul Michielsen
- Tragwerksplanung | Statics:** Goudstikker- de Vries- 's Hertogenbosch BV, 's Hertogenbosch
- Bauherr | Client:** BHC, Brandweer Huisvestings Consortium, Hoofddorp
- Fertigstellung | Completion:** 2004
- BGF | Gross floor space:** 2700 m²
- Baukosten | Building costs:** 3 Mio. EUR
- Standort | Location:** Stromerweg
- Fotos | Photos:** Jeroen Musch, Amsterdam (5), Juliette Bekkerings, Rotterdam (1)