

Bekkering | Adams architecten, Brandweerkazerne

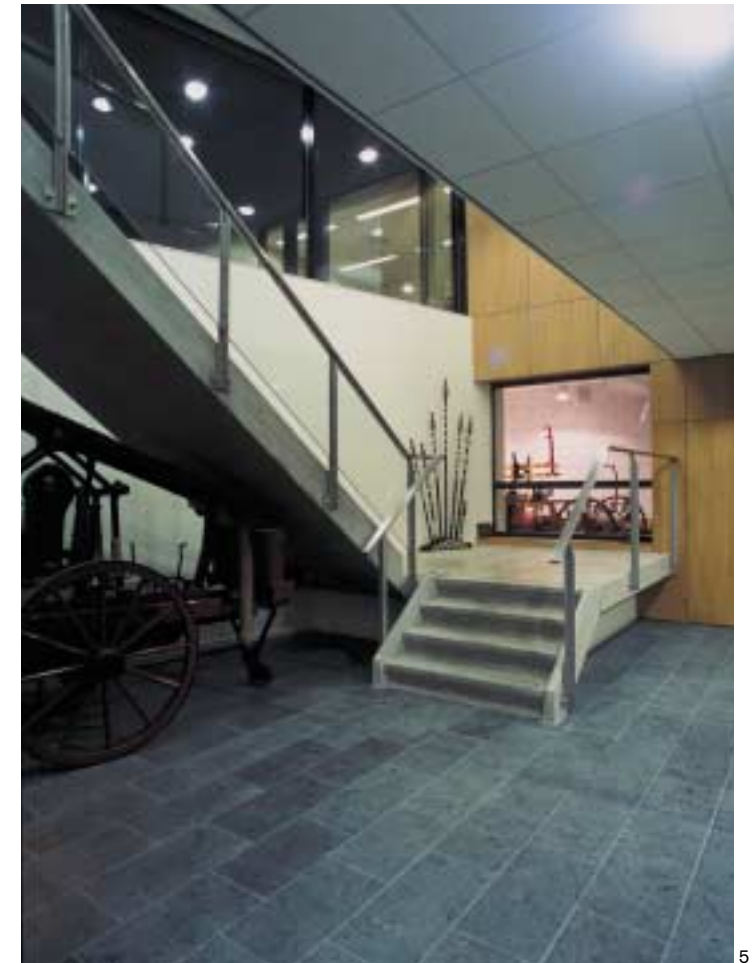
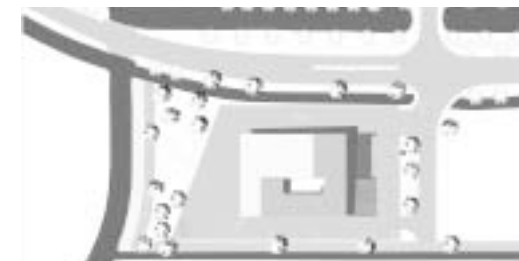
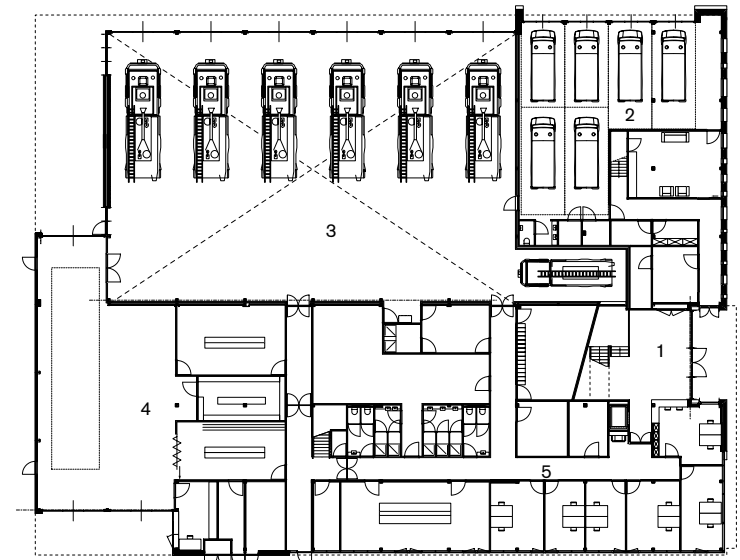
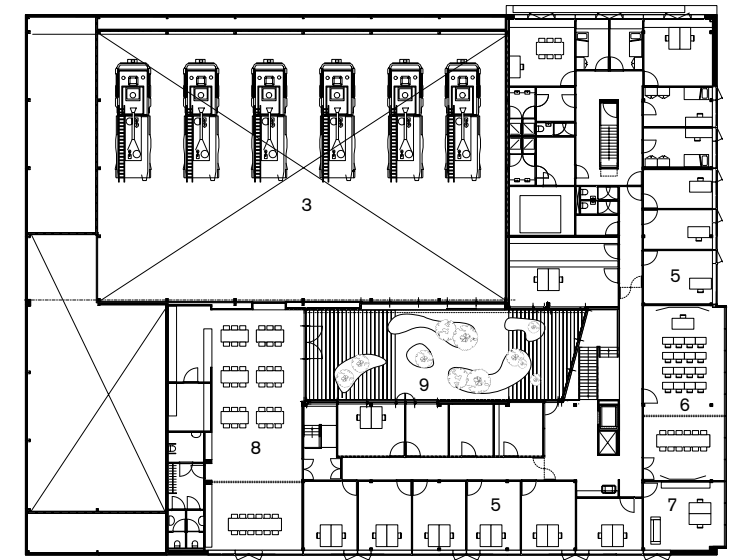


1 Voorzijde. Rechts de ambulancedienst (achter de VM structuur) en links op de verdieping het kantoor van de commandant.

Foto Jeroen Musch
2 De uitrukfaciliteit van de brandweer. Foto Jeroen Musch

Van tijd tot tijd laait de competitie tussen Middelburg en Vlissingen op. Over en weer geven de inwoners af op elkaars stad of stadhuis. De brandweerkazerne is het eerste gemeenschappelijke gebouw van beide steden. De samenvoeging van de brandweerkorpsen (op 1 april 1999) ging hieraan vooraf. Het korps telt honderdzeventig brandweerlieden waarvan veertig beroeps en honderdvijftig vrijwilligers. Het korps is uiteraard rond de klok paraat en werkt vooral in de avonduren met de vrijwilligers. Anders dan in de meeste brandweerkazernes wordt in dit gebouw niet geslapen, maar alleen gewerkt en gewacht. Het gebouw kan overigens wel worden uitgebreid met woonruimte. Bij een brand moet het korps binnen zes tot tien minuten aanwezig zijn. Dit betekent dat na brandalarm het korps

binnen een minuut moet kunnen uitrukken. Het gebouw is dan ook georganiseerd rond wat in jargon de uitrukeenheid of remise wordt genoemd. Naar de bekende glijpalen zal men in deze kazerne tevergeefs zoeken. De uitrukploeg zit beneden, terwijl de kantoren zich boven bevinden. Het gebouw ligt aan de rand van Middelburg, in het tussengebied van beide steden. Het is vormgegeven als een 'landmark' in het tussenliggende gebied. Uit de gevel aan de Stromenweg is duidelijk op te maken dat het een brandweerkazerne betreft. Achter het motief van de letters V en M bevindt zich de ambulancedienst die tevens in het gebouw is opgenomen. Door het uitstekende glazen volume aan de voorzijde (waarin zich het kantoor van de commandant en de instructie ruimtes bevinden) en door de knikken en schuin



oplopende vlakken in de gevels is een sculpturaal gebouw tot stand gekomen, dat op natuurlijke wijze in het omliggende landschap opgaat. Bovendien speelt het landschap een bijzondere rol in de opzet van het gebouw. De hoofdentree ligt naast het V en M motief. Aan de zijkant van het gebouw bevindt zich een tweede ingang, die vooral 's avonds in gebruik is als de brandweer moet uitrukken. In het gebouw maken diverse doorzichten naar de uitrukfaciliteit en de werkplaats het dagelijks functioneren van de kazerne inzichtelijk. Vanuit de kantoren is een weids uitzicht mogelijk over het gebied dat de kazerne bestrijkt. De M en V symboliek bevindt zich zodoende niet alleen op de gevel, maar heeft zich ook in het hart van het gebouw genesteld.

Brandweerkazerne Vlissingen - Middelburg, Stromenweg, Middelburg
Opdrachtgever BHC, Brandweer Huisvestings Consortium, Hoofddorp
Architect Bekkering | Adams architecten, Rotterdam (voorheen Juliette Bekkering architecten)
Ontwerpteam Juliette Bekkering, Sander Brand, Jason Williams, Paul Michiels
Constructeur Goudstikker - de Vries - 's Hertogenbosch, 's Hertogenbosch
Adviseur installaties Galjema Technisch Adviesbureau, Rijswijk
Aannemer Sprangers Bouwbedrijf, Terneuzen
Programma 2700 m² Brandweerkazerne en Ambulancedienst
Ontwerp 2002-2004
Oplevering december 2004

3 Eerste verdieping
1 entree 2 ambulancedienst
3 uitrukfaciliteit 4 werkplaats
5 kantoor 6 instructieruimte
7 kantoor van de brandweerkommandant 8 kantine 9 patio

4 Begane grond
5 Entree met de trap naar de verdieping. Achter de trap staan enkele brandweer reli-kwieën.
Foto Jeroen Musch

6 Situatie
7 Patio op eerste verdieping.
Foto Jeroen Musch