



**NIEUWBOUW SCHUURMAN GROEP, ALKMAAR**

**BEKKERING | ADAMS**  
ARCHITECTEN | BV

# SCHUURMAN

ONTWERP VOOR DE HOOFDVESTIGING VAN SCHUURMAN GROEP  
TE ALKMAAR



situatie

De nieuwe huisvesting voor Schuurman Groep is gesitueerd op het bedrijventerrein Boekelermeer te Alkmaar. Deze locatie kent vele facetten; enerzijds is het een zichtlocatie langs de snelweg, anderzijds grenst het aan een natuurgebied. Om maximaal van de locatie te kunnen profiteren is het volume gedacht als een alzijdig object waarbij elke zijde zijn specifieke kenmerken en uitstraling heeft. Het gebouw presenteert zich als een autonoom object in het landschap en is gesitueerd op de hoek van het beschikbare kavel. Tevens volgt het de hoofdrichtingen van het gegeven stedenbouwkundig plan.

Het volume wordt op de hoeken opgetild om ruimte te bieden aan de bijzondere functies van het programma. Hierdoor dragen deze in belangrijke mate bij aan de uitstraling van het gebouw. De gevels worden gevormd met krachtige schuine lijnen, waardoor het landschap in het gebouw door kan vloeien. De gesloten bovenbouw, die in een donker en strak materiaal is uitgevoerd, wordt ingesneden met een patroon dat bestaat uit een lijnenspel van verticale lichtlijnen: soms van glas, soms van polycarbonaat met LED verlichting. Daar waar het volume opgelicht wordt, zijn grote glasvlakken toegepast.

In het gebouw zijn diverse duurzame oplossingen toegepast, zoals betonkernactivering, warmtekoede opslag, energiezuinige lampen en beheerssysteem dat als pilot-project van Philips is uitgevoerd.

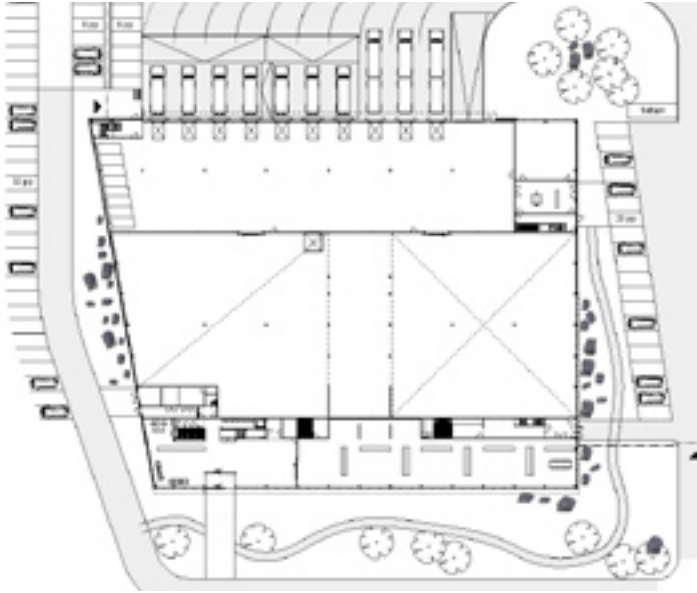
Het gebouw heeft een eenvoudige en doelmatige opzet met een bedrijfgedeelte van 12 meter hoog en een kantoren zone van drie lagen. Dwars door het gebouw steekt een patiotuin waardoor alle ruimtes daglicht krijgen en bijzondere doorzichten tussen het kantoor via de tuin en het bedrijfgedeelte tot stand worden gebracht. Hiermee is de patio zowel een ruimtelijk als ordenend element die een schakel vormt tussen het kantoren- en het bedrijfgedeelte.

Het gebouw is goed herkenbaar en zichtbaar vanaf de toegangsweg. Het is een duidelijk icoon voor Schuurman.

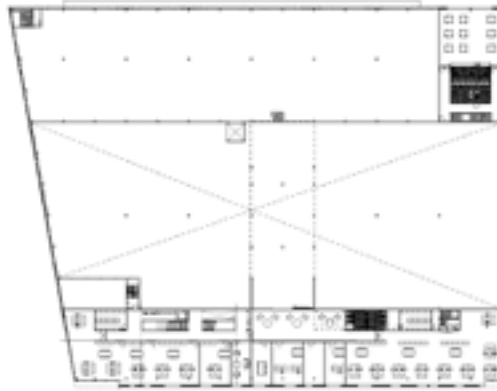
locatie:	Bedrijventerrein Boekelermeer, Alkmaar
adres:	Fluorietweg 29, Alkmaar
programma:	9105 m2 kantoorruimte, showroom en bedrijfshal
opdrachtgever:	Schuurman Groep
ontwerp:	2004-07
start bouw:	2007
opgeleverd:	zomer 2008
ontwerpteam	Juliette Bekkering, Monica Adams, Frank Venhorst, Vincent Hector, Lukas Heiniger, Michel Leunis, Paul Michielsen, Sander van Schaik, Albert-Jan Vermeulen, Manuel Aust.



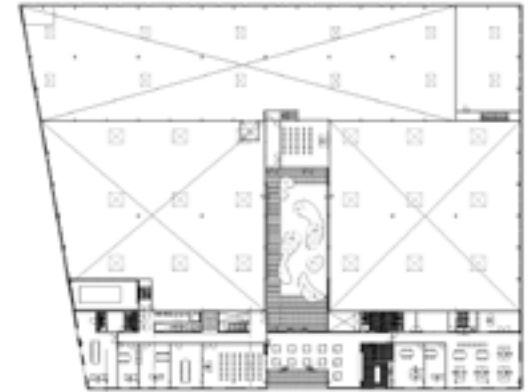




*begane grond*



*eerste verdieping*

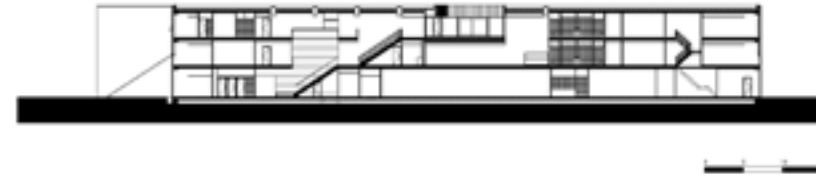


*tweede verdieping*

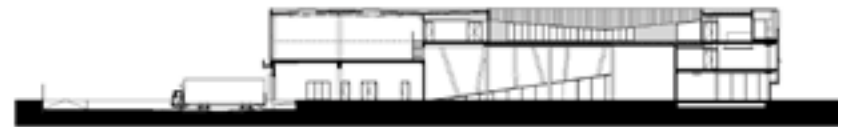




SITUATIE TEKENING



LANGSDOORSNEDE



DWARSDOORSNEDE





Bewegingsgeactiveerde verlichting

Daglicht diep in het gebouw

Flexibel in te delen ruimten



Koude-warmte opslag in de bodem

betonkernactivering







# BEKKERING | ADAMS

ARCHITECTEN

BV

Sint Jobsweg 30 3024 EJ Rotterdam NL  
t.0031(0)10 4258166 f.0031(0)10 4258946

info@bekkeringadams.nl  
www.bekkeringadams.nl

